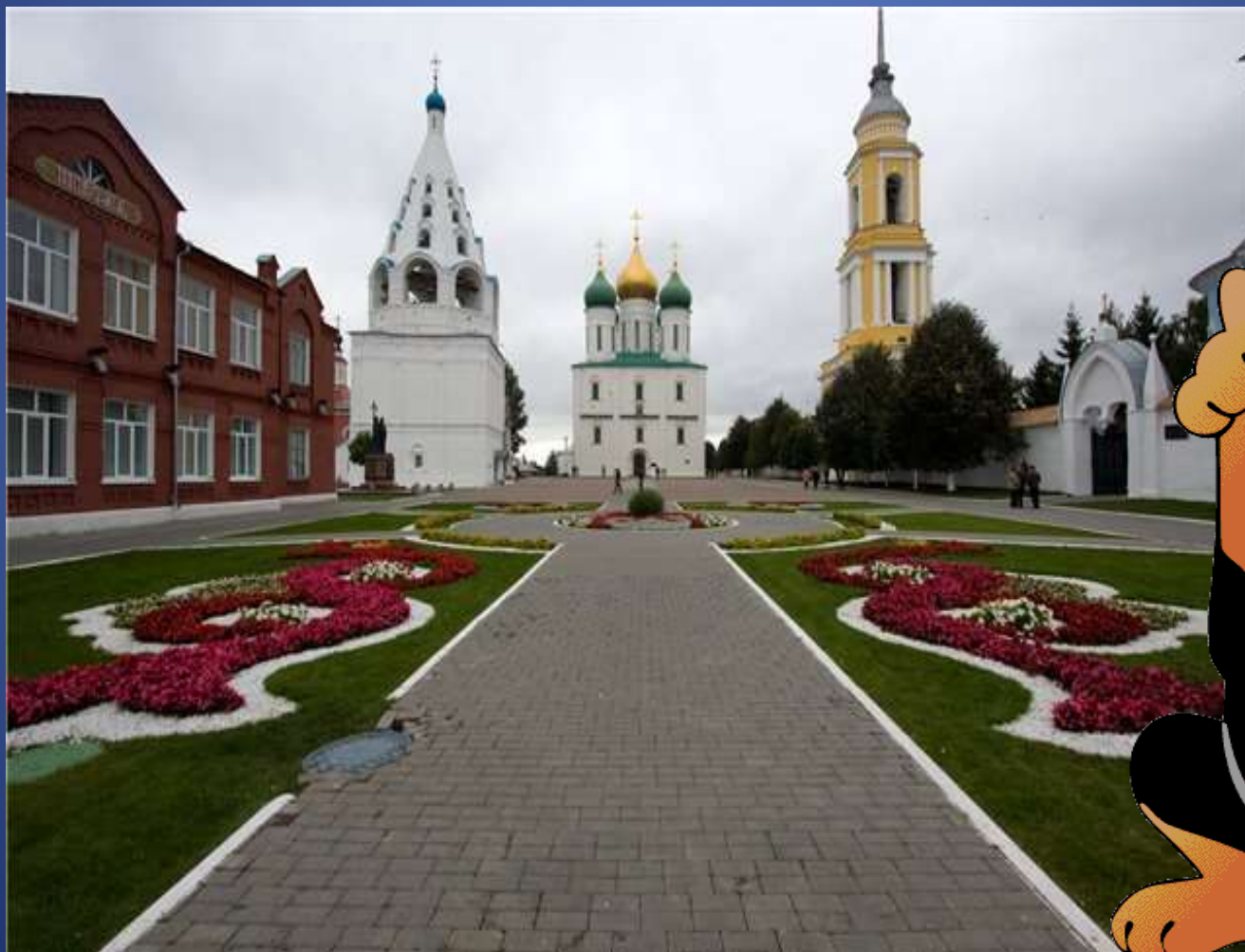




Автор: Дюрягина Людмила Анатольевна  
МҚДОУ «Теремок» Н.С.О. Искитимский р-н  
п.Керамкомбинат

Гжель - старинное село на берегу реки Гжелки, расположенное в Раменском районе Московской области, 60 км от Москвы. Здесь располагаются богатейшие залежи глины и издавна жили гончары. Своё название деревня получила от слова «жгель», т.е. «жечь» или «обжечь»



Глина является основным видом сырья для производства керамических изделий, благодаря ее огнеупорности и пластичности. В данном случае пластичность - возможность глины принимать любую форму, какую мастер пожелает, и сохранять ее после обжига.

С незапамятных времен мастера изготавливают из фарфора расписную керамику: чайники, кувшины, молочники, сервизы, вазы, мелкую скульптуру, канделябры, подсвечники.



Роспись по фарфору гжельских мастеров отличается яркостью, свободной кистевой росписью. Сочетание белого фона с синей подглазурной росписью стало типичным для мастеров Гжели. Орнамент узоров, в основном растительный, рисуется вручную.



Производство состоит из нескольких этапов. В цехе художественных изделий будущие вазы или статуэтки отливаются в форму.



Затем каждое изделие оправляют, подрезая литые швы, чтобы оно стало гладким, а краска ложилась ровно.



В цехе художественной росписи фарфора мастер-живописец вручную расписывает каждый предмет. Разметка узора наносится через кальку порошком измельченного древесного угля путем припудривания. Исполнитель росписи обязательно ставит свою подпись на каждом изделии.





Завершается производственный и в то же время творческий процесс обжигом. На вагонетку осторожно устанавливают расписанные, глазурованные изделия, и вагонетка заезжает в печь размером с дачный домик. Печь для обжига фарфора выдерживает до 1350 градусов по Цельсию – температуру раскаленного потока лавы.

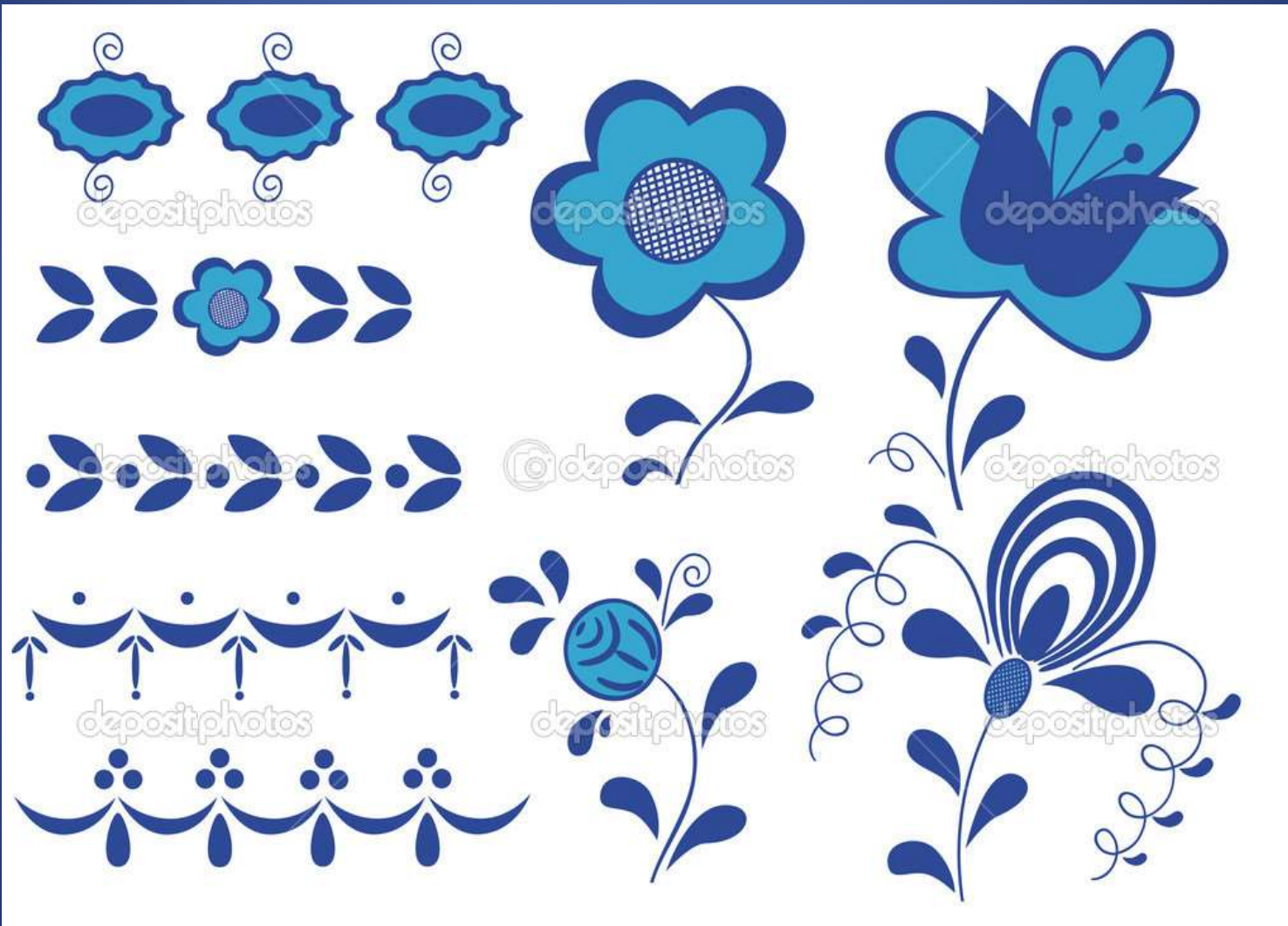


Во время обжига подглазурные краски и глазурь сплавляются воедино, тем самым образуя тонкую пленку, предотвращающую стирание рисунка. Единственным минусом подглазурных красок является то, что гамма их расцветок довольно скудная, так как большинство цветов выгорает из-за высокой температуры. Самая распространенная подглазурная краска - кобальт, дающий после обжига изделия синий цвет различных оттенков.

Традиционными считаются изображения птиц, цветов (в основном роз) и узоров. В последнее время гжельская роспись, благодаря своей незамысловатой, ясной и лёгкой красоте набирает всё больше популярности.

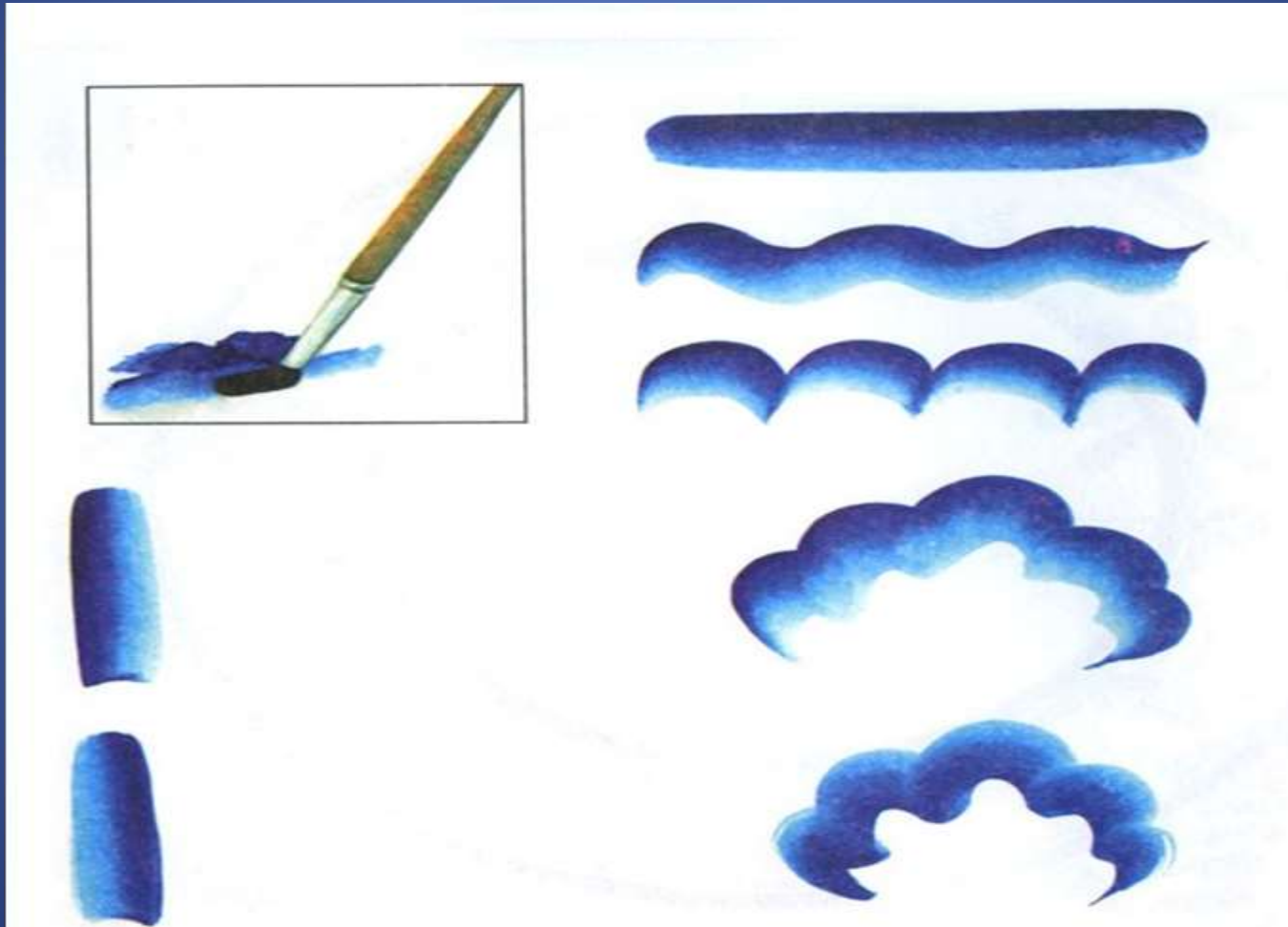


# Элементы росписи





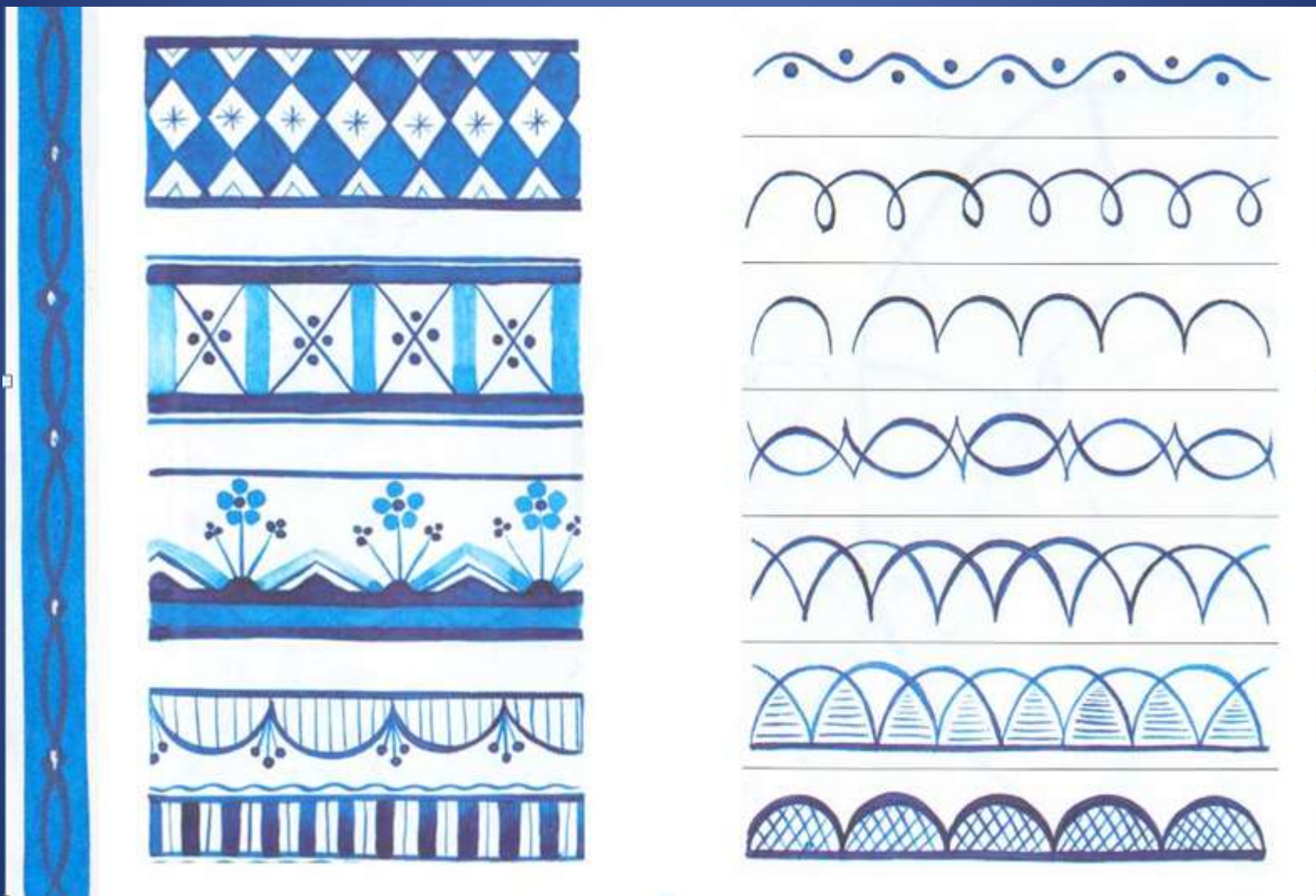
# Мазок с тенью



# Роспись птицы

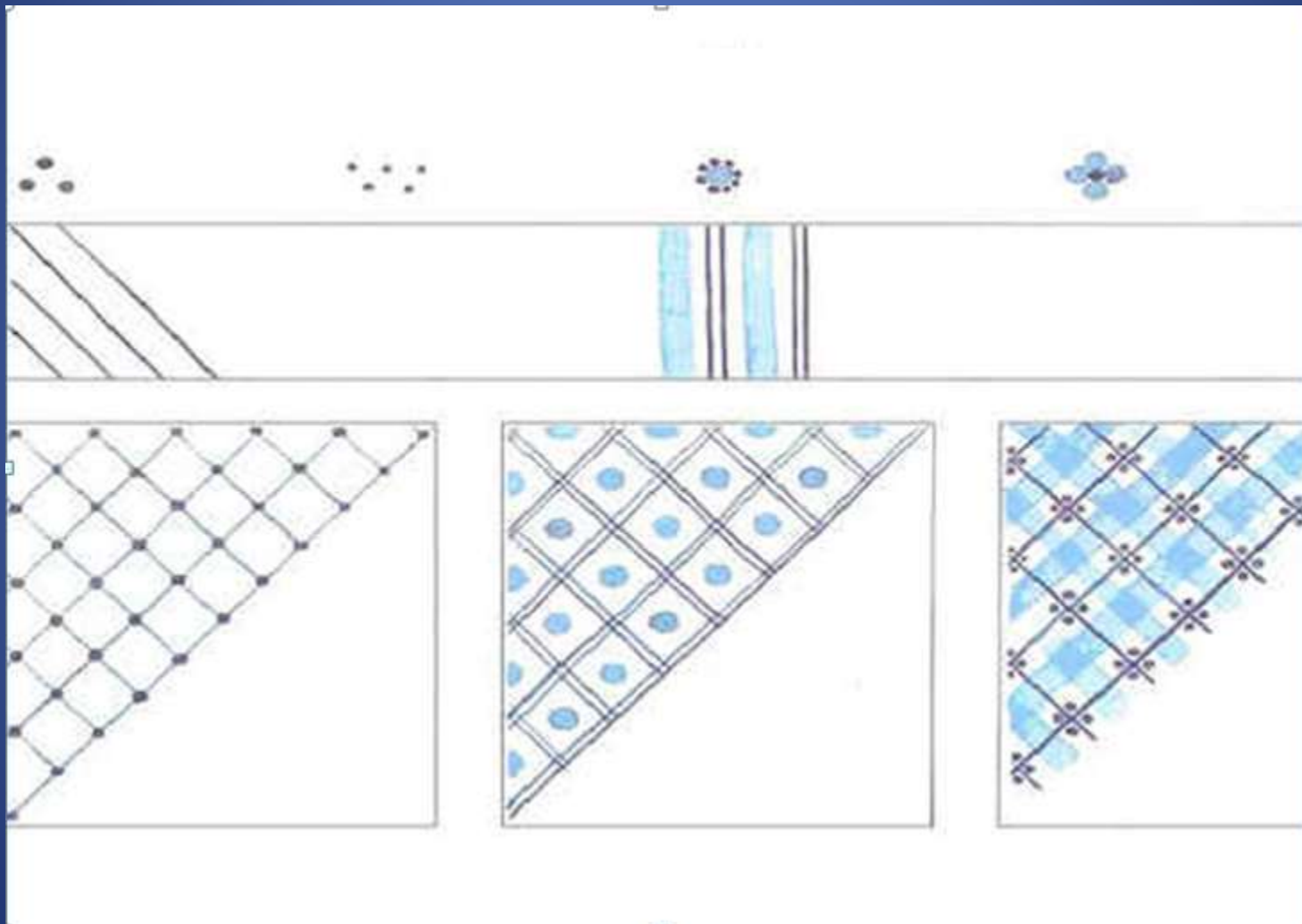


# Бордюры





# Точки и прямые линии



# Готовые изделия



# Статуэтки



GOLDMOSCOW

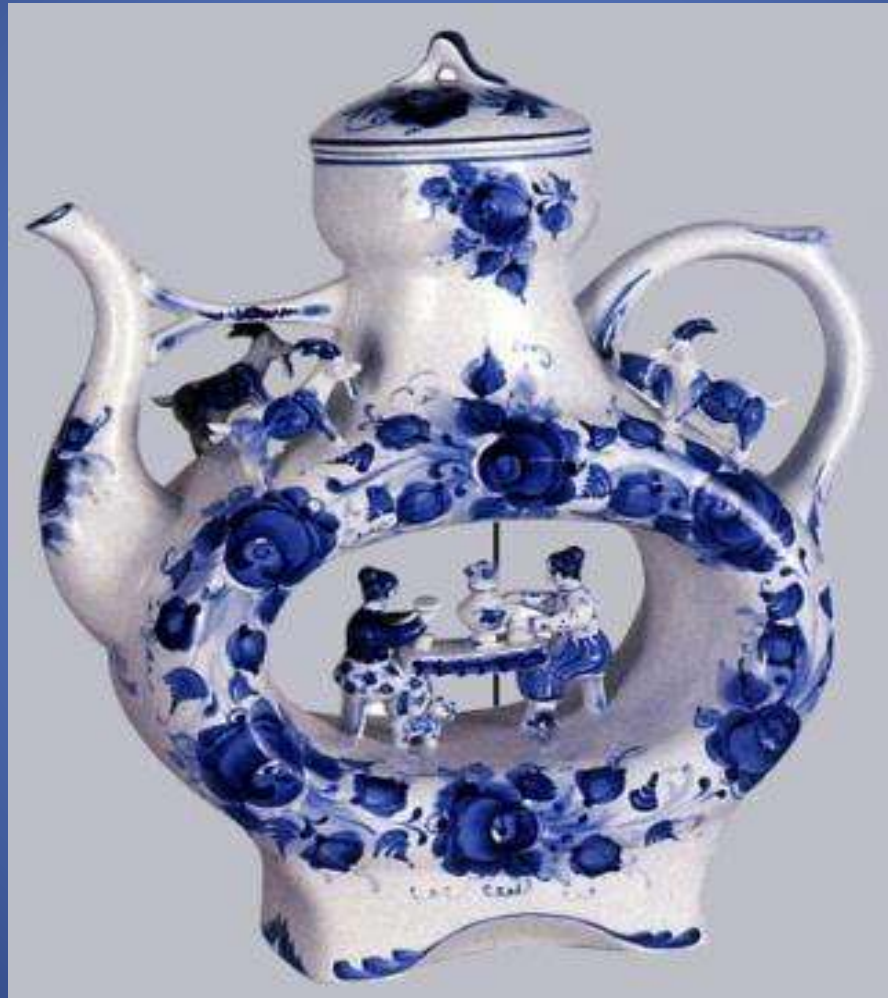


И.А. «Живая Кубань»

# Блюдо



# Чайники





Posezonam.ru



Спасибо за внимание

